



# POMPES À LOBES POLYVALENTES

Performance, ergonomie & facilité d'utilisation



**Techno Pompe**  
CONCEPTEUR - FABRICANT



**MARQUE FRANÇAISE  
DE POMPES À LOBES  
VINICOLES**





TechnoPompe a été créée en 2012 par **Jean-Pierre et Charlotte Savoldelli**.

Notre expertise et notre expérience en fabrication de pompes vinicoles nous ont amené à créer la marque « **CEno One®** », pompes innovantes à rotor en néoprène.

Depuis deux ans, nous développons une série de pompes à lobes de 150 à 600 hl/h commercialisée sous la marque « **TechnoLobes®** ».

Soucieux de répondre aux attentes des utilisateurs et d'offrir des performances optimales, nous sommes entièrement **autonomes sur la conception et la réalisation de nos pompes à lobes**, ainsi que sur le développement des programmes de nos automates.

Pour toutes nos fournitures nous privilégions **les fabricants français**.



# CONCEPTION INNOVANTE

## FIABILITÉ ET ERGONOMIE

Afin de **réduire le poids, l'encombrement et augmenter la maniabilité**, nous avons intégré le réducteur de vitesse dans le carter de synchronisation de la pompe. Un espace ouvert à l'air libre sépare la partie mécanique de la partie hydraulique, un mélange des liquides est impossible.

- Le **carter** est en aluminium usinés dans la masse, lubrifié par huile, avec voyants de niveau, bouchon de vidange et bouchon à évent de remplissage.
- Le **corps de pompe** est réalisé en fonderie de précision et les flasques de forte épaisseur sont découpés laser, le tout en inox 316L.
- Les **trilobes droits** sont en silicone surmoulés sur une armature en inox 316L.
- Les **joint d'étanchéité** sont en silicium, viton et inox 316L.
- Le **coffret microbillé** est fixé sur le chariot tubulaire électro poli, tous deux en inox 304L.
- La pompe est supportée par **quatre roulettes** à bandage non tachant, deux fixes à l'arrière et deux pivotantes à freins à l'avant.

## POLYVALENCE ET SÉCURITÉ

Toutes nos pompes sont associées à :

- Une **radio commande 5 fonctions** afin de piloter la pompe à distance (portée 300 mètres)
- **Deux capteurs de pression** pour chaque sens de rotation, réglable selon l'opération réalisée
- Une **sonde manque de liquide** non intrusive par balayage de fréquence qui protège la pompe contre la marche à sec, avec temporisation ajustable
- Une **vanne papillon** avec actionneur électrique qui stoppe l'éventuel passage de fluide
- Un **moteur à variateur** de fréquence qui permet la gestion de la vitesse de la pompe pour faciliter de multiples opérations
- Un automate avec **écran tactile 7"** dont les programmes que nous avons développé vous sont proposés. Sur demande, nous pouvons élaborer des fonctionnalités spécifiques.



# FONCTIONNALITÉS

## SIMPLE ET INTUITIVE

La sélection des différents programmes est accessible sur l'**écran tactile**. Le pilotage de la pompe s'effectue depuis l'écran ou depuis l'émetteur de la **radio commande**.

Les **capteurs de pression** permettent de sécuriser la pompe et de pouvoir gérer facilement le **remplissage** des barriques avec un robinet entonneur et le **vidage** des barriques avec une canne de soutirage.

Grâce au **variateur de vitesse**, les remontages ont une fonction balayage de fréquence qui permet d'arroser l'ensemble du chapeau de marc de la cuve.

Une **micro fiche** pour brancher un équipement externe afin de piloter la pompe :

- Un **flotteur** pour réguler un niveau dans un bac ou une maie de pressoir par exemple
- Un **câble de liaison** (contact sec uniquement) pour connecter une tireuse, un groupe de froid...

## Option compteur

La pompe à lobes associée à un **débitmètre « Krohne »** permet à l'automate de récupérer des informations. Deux programmes supplémentaires sont disponibles, **l'épalage de cuve** et **l'assemblage**.

Grâce à ses nouvelles fonctions, **le remontage**, **l'entonnage** et **le soutirage des barriques** peuvent s'effectuer par **volumétrie**.

Pour l'entonnage, un piquage est prévu en amont du débitmètre. L'opérateur peut alors remplir une barrique tout en ouillant la précédente.

## Option traçabilité des données\*

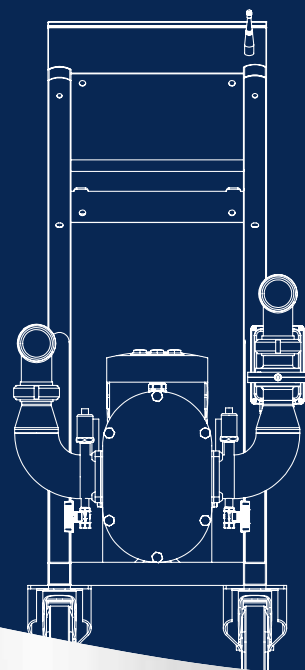
L'opérateur renseigne dans l'automate les données nécessaires à la **traçabilité** : nom, numéro de cuve et/ou de citerne, désignation du produit transféré...

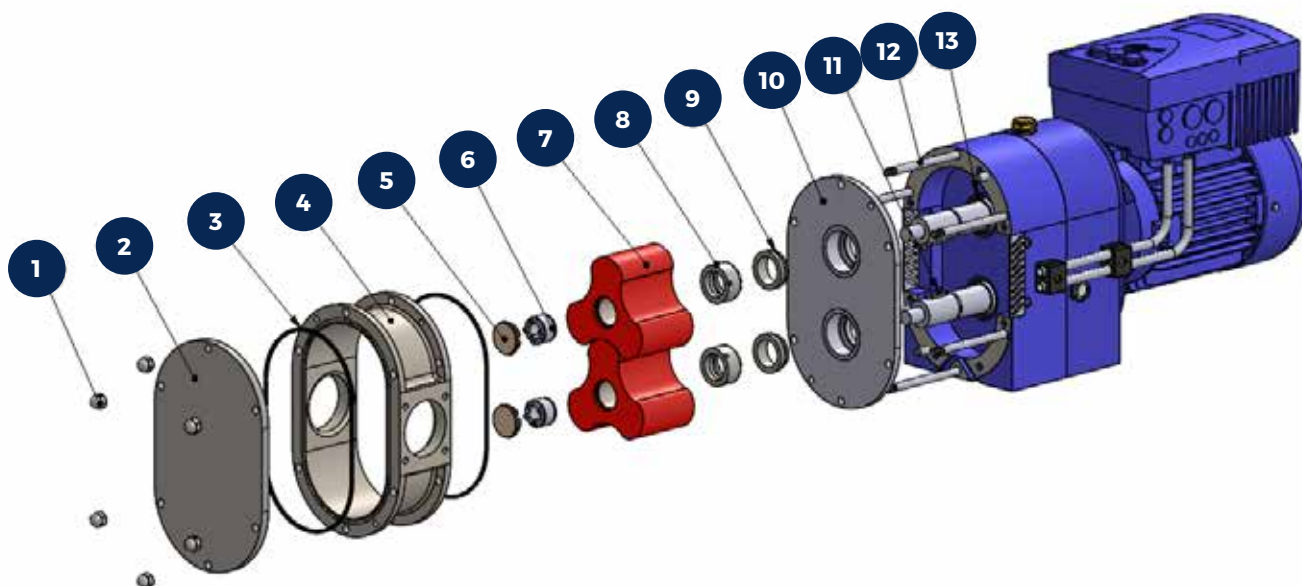
L'**extraction des données s'effectue sur clé USB** via un port prévu sur le coffret de commande.

Une fois les informations transférées, la mémoire de l'automate est automatiquement vidée.

Le formulaire des informations à renseigner est réalisé par nos soins, il peut varier selon les demandes du client.

\*disponible uniquement avec l'option compteur





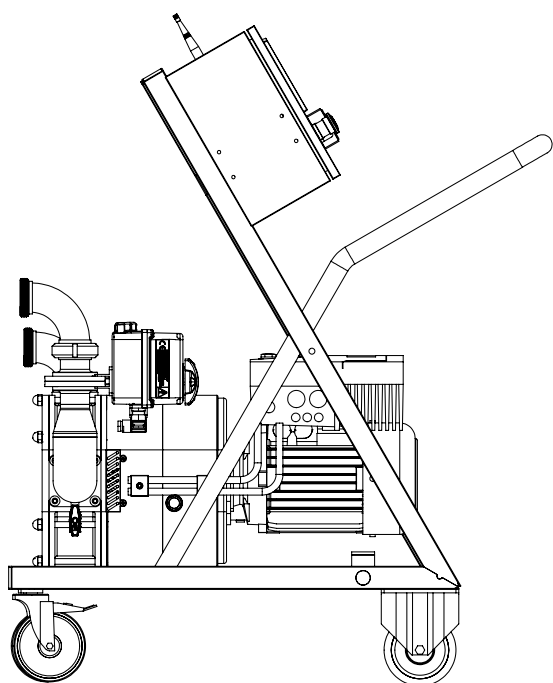
## NOS 3 MODÈLES DE POMPES À LOBES

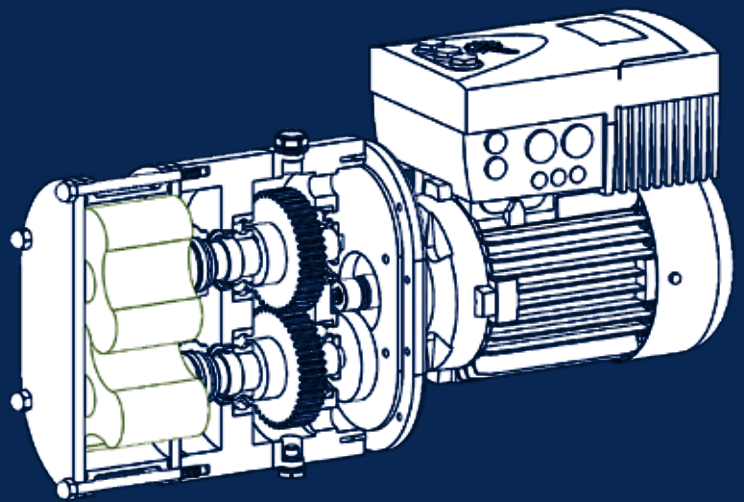
SÉRIE	150	300	600
<b>Débit HI/h</b>	20 à 150	40 à 300	50 à 600
<b>Pression maximale</b>	4 bars	5 bars	5 bars
<b>Tours/minute</b>	35 à 550	35 à 500	35 à 400
<b>Puissance kW</b>	3	4	7,5
<b>Ampérage</b>	7,5	9,5	16
<b>Voltage en A.</b>	400V	400V	400V
<b>Protection électronique</b>	IP66	IP66	IP66
<b>Poids en Kg</b>	75	100	180
<b>Raccords</b>	50 mâçon	50 mâçon	70 mâçon
<b>Automate</b>	7"	7"	7"
<b>Capteur de pression</b>	2	2	2
<b>Manque de liquide</b>	✓	✓	✓
<b>Vanne électrique</b>	✓	✓	✓
<b>Radiocommande 5 fonctions</b>	✓	✓	✓
<b>Câble et fiche CE</b>	4G1,5 + fiche 16A	4G1,5 + fiche 16A	4G2,5 + fiche 32A
<b>Longueur câble</b>	10M	10M	10M

OPTIONS			
<b>Compteur électromagnétique</b>	✓	✓	✓
<b>Compteur ultrason</b>		✓	✓
<b>Compteur massique</b>		✓	✓
<b>Tracabilité transfert</b>	✓	✓	✓
<b>Trémie</b>		En cours d'étude	

La liste des options n'est exhaustive, n'hésitez pas à nous questionner.

REP.	DÉSIGNATION	OBSERVATIONS	QTÉ
1	Écrou borgne	Inox 304	6
2	Flasque avant	Inox 306L	1
3	Joint torique	Nitrile	2
4	Corps de pompe	Inox 316L	1
5	Obturateur	Polyacétal	2
6	Douille à expansion	Inox 316L	2
7	Trilobe	Inox 316L/Silicone	2
8	Joint mobile	Inox 316L/Viton/Silicium	2
9	Joint Fixe	Viton/Silicium	2
10	Flasque arrière	Inox 316L	1
11	Clavette	Inox 316L	2
12	Goulons	Inox 304	6
13	Joint à lèvre	Nitrile	2





## CONCEPTEUR - FABRICANT

Nous sommes équipés des logiciels les plus modernes pour développer nos fabrications. Toutes les pièces qui composent nos pompes sont usinées avec la plus grande précision sur machine à commande numérique.

Au quotidien, nous recherchons les solutions mécaniques et électriques les plus performantes pour maintenir nos pompes à la qualité la plus élevée.

### SARL TECHNOPOMPE

Z1 Auguste I  
12 chemin des Fossés  
33610 CESTAS

**E-MAIL** : [contact@technopompe.fr](mailto:contact@technopompe.fr)

**TÉL.** : 09 54 19 49 77

• **M. SAVOLDELLI** Jean-Pierre

**TÉL.** : 07 86 91 77 27

**E-MAIL** : [jps@technopompe.fr](mailto:jps@technopompe.fr)

• **M<sup>LLE</sup> SAVOLDELLI** Charlotte

**TÉL.** : 06 51 02 11 01

**E-MAIL** : [charlotte@technopompe.fr](mailto:charlotte@technopompe.fr)

**TECHNOPOMPE.FR**



**Techno Pompe**